

# Konsten tolkar naturen

2025 04 05 Bengt Lorentzon



Bild 1 Bark, Lorentzon 2018

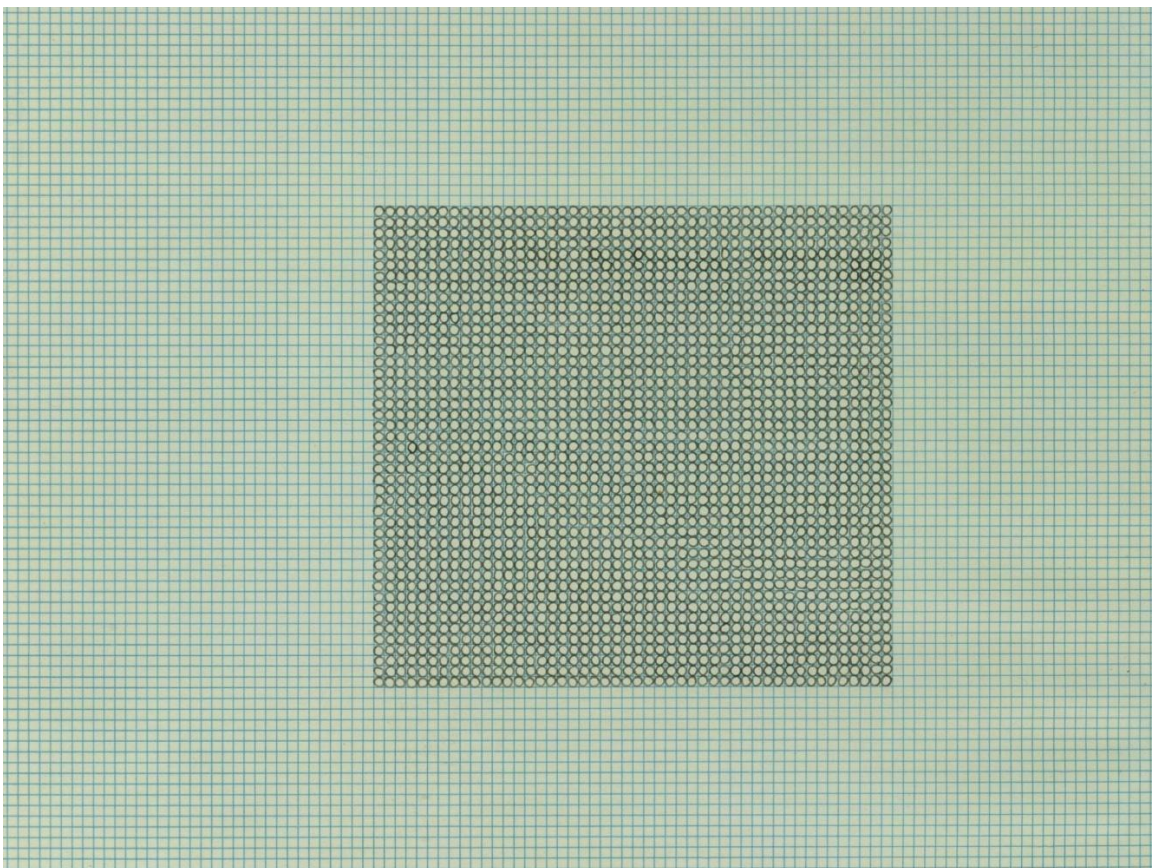


Bild 2 Eva Hesse Untitled 1. 1967.

## Grejen är sambandet

Primary structures är först i denna trilogi om konst. Primary structures – ursprungliga strukturer jämförs med naturens egna mönster. Grejen är sambandet. Nästa gång berättar jag om Det gyllene snittet som fortfarande tillämpas efter genombrottet för 2 300 år sedan. Detta visar på att konstidealen finns inom oss människor. Inte bara på museer.

### Primary structures tolkar naturens mönster



Earthen Bound,  
Noland 60



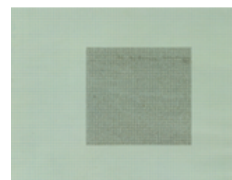
Untitled, Morris  
73



The Diagonal,  
Flavin 63



Untitled, Morris 65-  
71



Untitled, Hesse 67



Rock, Lorentzon 20



Bark, Lorentzon  
19



Ice Puddle,  
Lorentzon 18



Iceberg, Lorentzon  
18



Bark, Lorentzon 18

Bild 3 Konst inom Primary structures jämfört med naturens mönster

### Mångfald, kreativitet och oförutsägbarhet

Primary Structures inspirerade mig till studier och att fotografera mönster i naturen (*Primary Structures (1966 Exhibition)*, 2025). När jag ställde samman bilderna i en katalog upptäckte jag likheter mellan artefakterna och naturen. Fem verk visas av Kenneth Noland (Noland, 1959), Robert Morris (Morris, 1965), Dan Flavin (Flavin, 1963) och Eva Hesse (Tate, 1967). Mina fotografier finns på Photostudios (Lorentzon, 2025) och är serier av urberg, bark på levande träd, frusna skogs vattenpölar, samt isberg.

### Tre essäer berättar om konst

För att beskriva huvuddragen i en konstperiod behövs kontraster för att se skillnaderna. Jag har därför valt följande:

- Del 1. Primary structures 1960 – 70 talen, inleder trilogin (*Primary Structures (1966 Exhibition)*, 2025)
- Del 2. 300 år före vår tidräkning (*Det gyllene snittet*, 2025) och (*Tredjedelsregeln*, 2025) sekelskiftet 1100 – 1200 talen. Dessa är idealiserade regler om skönhet
- Del 3. (*Romantiken*, 2025), 1790 och 1800- talet.

Konstnärer kan göra nytolkningar och är inte begränsade till den samtida formen. Sedan är det en annan sak hur intresserad publiken är då samhälle och konst hänger ihop i tiden.

Konstperioder är inte något som konstnärer tänker ut när de skulpterar utan är reaktioner på samhället och tidigare konst. Ingenting står för sig själv utan måste relateras.

## Studenter och kvinnor höjer rösterna

Kännetecken under för 60-talet (*1960-talisterna*, 2025) var industriell utveckling, ekonomin expanderade, fler fick det bättre, individuell frigörelse, student- och kvinnorörelser fick betydelse. Konsten är en uttolkare som utvecklar och förstärker samtiden. Optisk konst (Opkonst, 2025) dök upp under 60 talet; min uppfattning är att det konstnärliga värdet är i höjd med plastskålar från Tupperware (*Tupperware*, 2025). Performance konst chockade samhället (*Performance konst*, 2025). En företrädare är (YokoOno, 2025)

## Primary structures tar plats



Bild 4 Omslag till utställningskatalog, Primary Structures, Elaine Lustig Cohen 1966

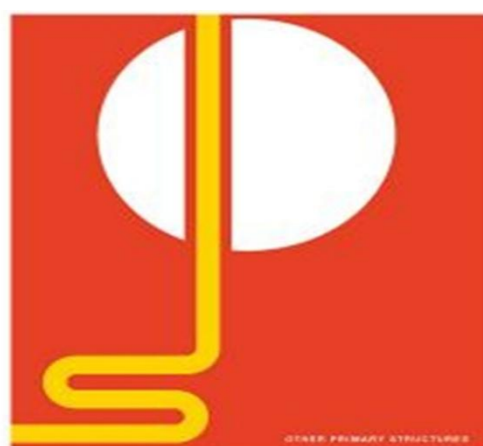


Bild 5 Other Primary Structures, omslag utställningskatalog, Elaine Lustig Cohen 2014

## Publiken hyllar Primary Structures

Publiken hyllade Primary structures vid utställningarna i Jewich Museum NYC 1966 och 2014. Elaine Lustig Cohen designade utställningskatalogerna (Cohen, Lustig, 1966) (Cohen, 2014). Konstformen är populärt känd som Minimalism. Primary Structures syftade på de primära, grundläggande strukturerna, mönstren och färgerna som finns i allt; vatten, berg, träd, gräs, jord, is och snö. Primary structures avsåg återhållsamhet med utsmyckning och detaljer. Populärt har begreppet förväxlats med att endast en del av ett föremål har avbildats. En bild av ett utsnitt har inget att göra med Primary Structures.

## Primary structures reducerar former

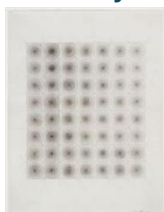


Bild 6 Eva Hesse  
Untitled 1967

Ursprungliga strukturer och reducerade former gjorde verken enkla, vilket betyder att onödiga detaljer inte fanns med. Formerna var spartanska och ofta geometriska som kuber, tetraeder, diagonaler och cirklar. Ett exempel är bilden till vänster av Eva Hesse (Tate, 1967). Konstverken skapades i material som metall, betong, speglar, glas och plastkonstruktioner; små eller gigantiska.

Flera tillverkades av verkstäder efter konstnärernas ritningar. Även rummet och golvet där

konstverken ställdes ut kunde vara en del av konsten. Meningen var att avpersonifiera konstnärerna vilket misslyckades då de framträdande kanoniserades och blev superkändisar. Primary Structures betonades som objekt till skillnad från konst med ett budskap eller syftning. Så leta inte efter ett budskap. En eventuell mening är öppen för dig.

## Referenser

- 1960-talisterna*. (2025). Aftonbladet. <https://mingeneration.story.aftonbladet.se/chapter/60-talet/>
- Cohen, E. (2014). *Other Primary Structures*. <https://www.e-flux.com/announcements/31426/other-primary-structures/>
- Cohen, Lustig, E. (1966). *Catalog Cover* [Graphic].
- Det gyllene snittet*. (2025). [https://sv.wikipedia.org/wiki/Gyllene\\_snittet](https://sv.wikipedia.org/wiki/Gyllene_snittet)
- Flavin, D. (1963, februari 23). *Dan Flavin. The diagonal of May 25, 1963. 1964* | MoMA. The Museum of Modern Art. <https://www.moma.org/collection/works/95941>
- Lorentzon, B. (2025). *Photostudios, Urberget och Stadens ljus*. <https://photostudios.se/galleri/>
- Morris, R. (1965, 1971). *'Untitled', Robert Morris, 1965, reconstructed 1971*. Tate. <https://www.tate.org.uk/art/artworks/morris-untitled-t01532>
- Noland, K. (1959). *Kenneth Noland The Official Website*. <http://www.kennethnoland.com/works/1950-1960.php>
- Opkonst. (2025). *Opkonst*. <https://sv.wikipedia.org/wiki/Opkonst>
- Performance konst* (2025). (2025). Moderna museet. <https://www.modernamuseet.se/stockholm/sv/utställningar/marina-abramovic/vad-ar-performance/>
- Primary Structures (1966 exhibition)*. (2025). Wikipedia. [https://en.wikipedia.org/wiki/Primary\\_Structures\\_\(1966\\_exhibition\)](https://en.wikipedia.org/wiki/Primary_Structures_(1966_exhibition))
- Romantiken*. (2025). <https://sv.wikipedia.org/wiki/Romantiken>

Singsen, D. (2011). *Primary Structures*.

<https://doi.org/10.1093/gao/9781884446054.article.T2090821>

Tate. (1967). *'Untitled', Eva Hesse, 1967*. Tate. <https://www.tate.org.uk/art/artworks/hesse-untitled-t04151>

*Tredjedelsregeln*. (2025). <https://sv.wikipedia.org/wiki/Tredjedelsregeln>

*Tupperware*. (2025). <https://www.tupperware.se/index>

YokoOno. (2025). *Performance konst*.

<https://www.modernamuseet.se/stockholm/sv/utstallningar/yoko-ono/Moderna>